

# FC-1200



J-BAC外部認定番号 JB10001-5

## 管理者の幅広いニーズに応える 複数名の使用に適した拠点測定モデル

メーカー希望小売価格 **¥50,000** (税抜)



PC管理ソフトFC-1200PCをインストールしたPCとつないで設置型として使用可能  
\*管理ソフト・USBケーブルは別売です。



単独でも使用可能



感熱式プリンターを直接つないで測定結果の印刷が可能  
\*感熱式プリンター・プリンター用紙は別売です。

- 電源を入れて息を吹き込むだけ、測定時間 約15秒。
- センサー寿命は20000回<sup>※1</sup>または使用開始<sup>※2</sup>から1年<sup>※3</sup>(どちらか早い方)。
- 手のひらサイズのコンパクトな設計。
- 本体メモリーに3ID×100件分測定データ保存(IDは都度変更可能)。  
本体に保存された測定データを、あとからPCへ取込み可能(顔写真なし)。

※1 0.05mg/L以上の呼気測定を続けた場合、センサー使用時間が短くなります。  
※2 「使用開始」とはタニタ出荷日の翌月初日です。  
※3 センサーは最大使用時間累計58時間もしくは使用期間400日有効です。

## + FC-1200/FC-1000用 PC管理ソフト **FC-1200PC**

メーカー希望小売価格 **¥40,000** (税抜)

(USBシリアルケーブルFC-1200SE付属)

対応OS: Windows®8.1 (32bit/64bit)、Windows®10 (64bit)

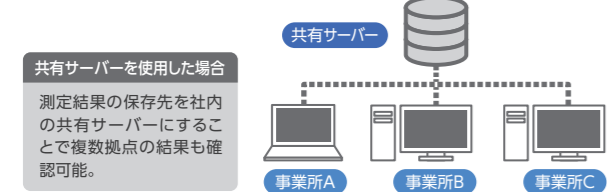
### ○管理者PC画面



### ○顔写真付印刷結果例



### ○複数拠点の測定結果の管理方法



### ○メール送信機能を使用した場合



## 特徴

- **1台のソフトで複数台のPCにインストール可能。**  
同一企業内ならインストール台数の制限なし。
- **測定結果は顔写真と合わせて保存可能。**  
\*PC内蔵カメラでは、写真撮影が上手くいかない場合があります。  
\*外付けWEBカメラとして「ロジクール社HDWEBCAM C270N」の使用を推奨しています。
- **測定結果はCSV出力または顔写真と合わせて印刷可能。**
- **アラートメール機能搭載。**  
アルコールを検知したら管理者に通知。  
最大3人まで送信できるので見逃しも防止。
- **登録人数は1PCにつき最大2000人。登録・削除は一括で可能。**
- **測定タイミングの選択可能(出庫or帰庫)。**
- **測定者の状態をメモで保存&確認できる勤務時チェック機能搭載。**
- **社内の共有サーバーやメール送信機能を使用することで、他事業所での測定結果の管理・確認が可能。**
- **FC-1000+スマートフォンの測定結果を受信可能。**

\*Windows®は米国Microsoft Corporationの米国およびその他の国における商標または、登録商標です。

# FC-1000



J-BAC外部認定番号 JB10001-2

## スマートフォンをつないで 外出先での管理に対応した測定モデル

メーカー希望小売価格 **¥38,000** (税抜)



単独でも使用可能



スマートフォンとつないで最大3カ所まで測定結果を送信可能  
\*対応アプリはplayストアよりダウンロードが必要です。



- スマートフォン連携で遠隔地の測定結果と顔写真をリアルタイムで管理ソフト(FC-1200PC)に送信可能(Androidのみ対応)。
- センサー寿命は10000回または使用開始<sup>※1</sup>から1年(どちらか早い方)。
- 本体メモリーに3ID×100件分測定データ保存(IDは都度変更可能測定データの外部出力不可)。

※1 「使用開始」とはタニタ出荷日の翌月初日です。

## FC-1200仕様

検知方式	燃料電池式センサー
センサー寿命	20000回 <sup>※2</sup> または使用開始 <sup>※3</sup> から1年間(どちらか早い方) *センサーの使用時間累計55時間もしくは使用期間365日経過で、本体LCDに「sensor」が点滅。センサーの使用時間累計58時間もしくは使用期間400日経過で使用できなくなります。
メモリー	300件(3IDまで登録可能、1IDにつき100件まで保存可能) *FC-1200のみ、FC-1200PCへのメモリー出力可能。
呼気中アルコール濃度測定範囲	0.00~0.25mg/L(0.01mg/L単位表示) 0.05mg/L未満は0.00mg/L単位表示
電源	DC3V 単3形アルカリ乾電池(LR6)×2本 または ACアダプター(DC6V 500mA) または シガーアダプター(DC12V/24V対応)
使用温度範囲	5~35℃(結露なきこと)
保管温度範囲	0~40℃(結露なきこと)
商品寸法	約幅72×高さ145×奥行33mm
質量	約212g(乾電池含む、キャップ含む)
主な材質	ABS、PP(マウスピース)
製造国	中国

※2 0.05mg/L以上の呼気測定を続けた場合、センサー使用時間が短くなります。 ※3 「使用開始」とはタニタ出荷日の翌月初日です。

## FC-1000仕様

検知方式	燃料電池式センサー
センサー寿命	10000回または使用開始 <sup>※3</sup> から1年間(どちらか早い方) *センサーの使用回数が8000回以上になると本体LCDに「sensor」が点滅。10000回以上になると本体LCDに「sensor」が点灯。10200回以上になると使用できなくなります。
メモリー	300件(3IDまで登録可能、1IDにつき100件まで保存可能) *外部出力不可。
呼気中アルコール濃度測定範囲	0.00~2.00mg/L(0.01mg/L単位表示) 0.05mg/L未満は0.00mg/L単位表示
電源	DC3V 単3形アルカリ乾電池(LR6)×2本 または ACアダプター(DC6V 500mA) または シガーアダプター(DC12V/24V対応)
使用温度範囲	5~35℃(結露なきこと)
保管温度範囲	0~40℃(結露なきこと)
商品寸法	約幅72×高さ145×奥行33mm
質量	約212g(乾電池含む、キャップ含む)
主な材質	ABS、PP(マウスピース)
製造国	中国

## デジタルタコグラフ(デジタコ)と直接連動できるモデルもご用意

直接連動できるFC-1200Fもご用意しております。詳しくは、富士通デジタコ取扱店までお問い合わせください。

## 付属品 セット内容



### FC-1200

- 専用マウスピース ……3本
- 専用センサーキャップ ……1個
- ストローホルダー ……1個
- 通信ケーブル(RS232C用)・1本
- シガーアダプター ……1個
- 収納ハードケース ……1個
- 取扱説明書(保証書付き) ……1冊



### FC-1000

- 専用マウスピース ……3本
- 専用センサーキャップ ……1個
- ストローホルダー ……1個
- 通信ケーブル(スマートフォン用)・1本
- ACアダプター ……1個
- 収納ハードケース ……1個
- 取扱説明書(保証書付き) ……1冊

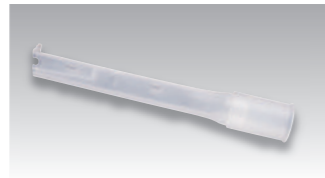
## オプション

【ご注意】★印はFC-1200、★印はFC-1000の本体付属品に含まれています。



FC-1200 FC-1000

専用マウスピース (10本入り)  
FC-10MP1  
¥2,000(税抜)  
使用後、水洗いで繰り返し使用できる専用マウスピースです。



FC-1200 FC-1000

唾液防止マウスピース (3本入り)  
FC-10SA  
¥2,000(税抜)  
使用時に、唾液が垂れにくい専用マウスピースです。



FC-1200 FC-1000

ストローホルダー (10本入り)  
FC-01SH/FC-02SH  
¥2,000(税抜)  
市販のプラスチックストロー(6mm口径)を挿して使用可能。いつでも清潔に使えます。



FC-1200 FC-1000

専用スタンド  
FC-10S  
¥2,000(税抜)  
本体を立て掛けて設置できる専用スタンドです。



FC-1200

感熱式プリンター  
OP-203P  
¥50,000(税抜)  
FC-1200と直接接続して結果を印刷できます。



FC-1200

専用感熱紙4巻セット  
OP-300  
¥3,000(税抜)  
OP-203Pの印刷用紙です。  
1巻あたり約435人分



FC-1200

ラベルシール用紙4巻セット  
OP-301  
¥4,500(税抜)  
OP-203Pのラベルシール用紙です。  
1巻あたり約185人分



FC-1200 FC-1000

ACアダプター  
FC-15AC  
¥3,000(税抜)  
専用電源アダプターです。  
(電池との併用はお控えください)



FC-1200 FC-1000

シガーアダプター  
FC-1200CI  
¥2,000(税抜)  
車内用のシガーアダプターです。  
(電池との併用はお控えください)



FC-1200

通信ケーブル(RS232C用)  
FC-1200RS  
¥2,000(税抜)  
FC-1200とPCを接続するケーブルです。  
PC側の端子がUSBの場合、FC-1200SEが必要です。PC1台につき1セットが必要です。



FC-1200

USBシリアルケーブル  
FC-1200SE  
(FC-1200PCに1本付属) ¥5,200(税抜)



FC-1000

通信ケーブル(スマートフォン用) 1.5m  
FC-10DTMF1  
¥3,000(税抜)  
FC-1000とスマートフォンを接続するケーブルです。



FC-1000

通信ケーブル(スマートフォン用) 0.5m  
FC-10DTMF  
¥2,000(税抜)  
FC-1000とスマートフォンを接続するケーブルです。



FC-1200 FC-1000

簡易点検キット  
FC-TEKT(点検用アルコール・アタッチメント)  
¥3,000(税抜)  
正常にアルコールに反応するか点検するキットです。



FC-1200 FC-1000

PC管理ソフト  
FC-1200PC  
¥40,000(税抜)  
FC-1200、FC-1000の管理ソフトです。

## ご注文の流れ

タニタのアルコール検知器は、センサーの精度保証のための定期メンテナンスを実施しています。メンテナンス状況管理のため、ご注文の際は下記内容のお手続きをお願い致します。

### 1 ▶ 2 ▶ 3

#### 1 ご注文

ご注文方法はタニタに直接または代理店様にお問い合わせください。

#### 2 WEBからの情報登録(お客様登録・代理店様登録)

\*登録はご注文とはなりません。別途ご注文ください。

タニタHPより、ユーザー様は【お客様登録ページ】から登録を、代理店様は【代理店様登録ページ】からご登録ください。

▶ <https://www.tanita.co.jp/content/alcohol/>

<タニタ アルコール検知器 登録>で検索

タニタ アルコール検知器 登録 検索



### ユーザー様のご登録方法

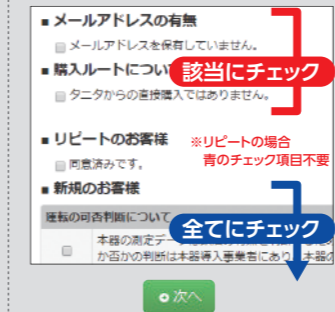
#### STEP 1

タニタホームページのユーザー登録より、【お客様登録ページ】を選択します。



#### STEP 2

ページ下部のチェック項目を確認いただき、[次へ]をクリック。



#### STEP 3

お客様情報を入力します。\*



#### STEP 4

購入商品・台数を入力します。\*  
[登録]をクリック。



\*入力いただいたメールアドレスにメンテナンスおよびご請求のご案内をお送りします。入力いただいた住所に交換器をお送りしますので、正式名称でのご入力をお願い致します。機種・環境依存文字は使用しないでください。【例：(株)、(有)】。支店単位での登録の場合は、支店名までのご入力をお願い致します。同一企業で、事業所毎にメンテナンス費のお支払い、器体の受け取りを行う場合は、事業所毎のご登録をお願い致します。お支払いを1つの事業所でまとめる場合、器体の受け取りを各事業所で行う場合は事前にご連絡ください。

### 代理店様のご登録方法

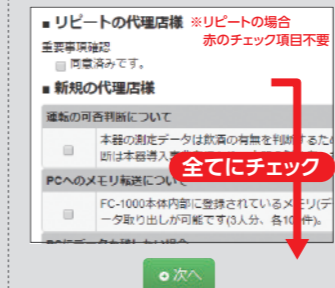
#### STEP 1

タニタホームページのユーザー登録より、【代理店様登録ページ】を選択します。



#### STEP 2

ページ下部のチェック項目を確認いただき、[次へ]をクリック。



#### STEP 3

お客様情報を入力します。



#### STEP 4

代理店様情報を入力します。  
[登録]をクリック。



#### 3 出荷 & 納品

納期は①・②が確認できてから1~2週間になります。

\*台数・生産状況により前後する可能性があります。